

調査概要

会社名	Sample
調査開始時刻	2024/3/22 14:03
調査終了時刻	2024/3/22 14:16
調査実施場所	

稼働状況

年間稼働時間（時間/年）	8760
ガスの種類	0
システム圧力（kPa）	5
電気料金単価（円/時間）	22

調査コメント

このアプリケーションにより提供される調査結果は推定であり、情報提供のみを目的とさせていただきます。実際のエネルギー節約量を保証するものではなく、購入の助言を示すものでもございません。この計算ツールによって示される調査結果は仮定に基づくものであり、お客様の施設における実際の結果を反映していない可能性がございます。著作権および参照元については、弊社プライバシーポリシーをご参照ください。



株式会社富士機工

本社・工場 〒208-0023 東京都武蔵村山市伊奈平2-92-3
TEL.042-560-7871 FAX.042-560-7883

名古屋営業所 〒486-0913 愛知県春日井市柏原町5-285
TEL.0568-84-8413 FAX.0568-84-8443

大阪営業所 〒661-0966 兵庫県尼崎市西川2-13-3
TEL.06-6499-5151 FAX.06-6499-5380

ホームページ <https://www.fuji-kiko.co.jp>

合計		30 L/min	2778.4 kWh	61,123 円	1031.2 kg/年
ファイル名		推定リーク率 (L/min)	推定kWh (kWh)	推定コスト (円/年)	推定CO2排出 (kg/年)
1	Default_0052.as2	25.2	2334.9	51366	866.5
2	Default_0049.as2	3.1	283.9	6246	105.4
3	Default_0053.as2	0.9	83.5	1837	31
4	Default_0051.as2	0.7	62.5	1375	23.2
5	Default_0050.as2	0.1	13.6	299	5.1

詳細

ファイル名	Default_0049.as2
#	49
タイプ	LeakQ™
フォルダー名	Default
日時	2024/3/22 13:50:29
距離	0.7 m
dB レベル測定値	56.8
リークの種類	クイック接続
LeakQ™	2.5
システム圧力 bar	5
推定リーク率	3.1 l/min
推定 kWh	283.9 kWh
推定コスト	6246 円/年
推定 CO2 排出量	105.4 kg/年
アセット名	
アセット ID	
アセットタイプ	未決定
検査ステータス	未決定
必要なアクション	未決定
低	未決定

アクションノート

メモ



適用される動作条件 (イメージャから):

ガス料金:	0 円
電気料金:	22 円
固有電力:	1.0594 l/min
年間稼働時間:	8760 hours

[🔧 動作条件を調整します](#)

詳細

ファイル名	Default_0050.as2
#	50
タイプ	LeakQ™
フォルダー名	Default
日時	2024/3/22 13:53:59
距離	0.2 m
dB レベル測定値	57.1
リークの種類	ホース
LeakQ™	2.1
システム圧力 bar	5
推定リーク率	0.1 l/min
推定 kWh	13.6 kWh
推定コスト	299 円/年
推定 CO2 排出量	5.1 kg/年
アセット名	
アセット ID	
アセットタイプ	未決定
検査ステータス	未決定
必要なアクション	未決定
低	未決定

アクションノート

メモ



適用される動作条件 (イメージャから):

ガス料金:	0 円
電気料金:	22 円
固有電力:	1.0594 l/min
年間稼働時間:	8760 hours

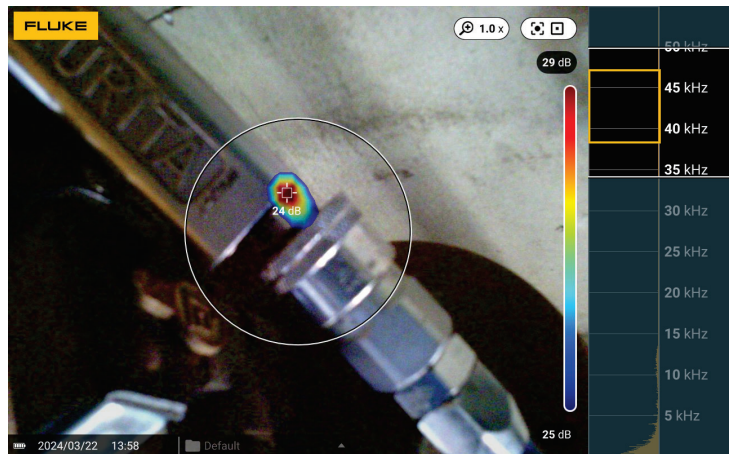
[🔧 動作条件を調整します](#)

詳細

ファイル名	Default_0051.as2
#	51
タイプ	LeakQ™
フォルダー名	Default
日時	2024/3/22 13:58:34
距離	0.1 m
dB レベル測定値	32.9
リークの種類	ねじ付きカップリング
LeakQ™	1.2
システム圧力 bar	5
推定リーク率	0.7 l/min
推定 kWh	62.5 kWh
推定コスト	1375 円/年
推定 CO2 排出量	23.2 kg/年
アセット名	
アセット ID	
アセットタイプ	未決定
検査ステータス	未決定
必要なアクション	未決定
低	未決定

アクションノート

メモ



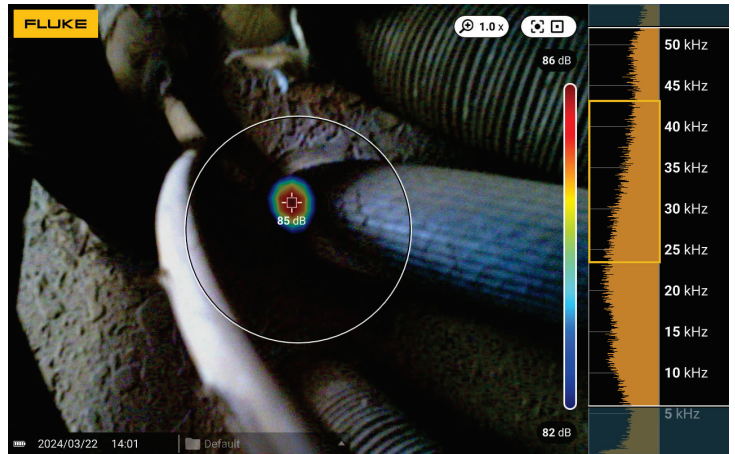
適用される動作条件 (イメージャから):

ガス料金:	0 円
電気料金:	22 円
固有電力:	1.0594 l/min
年間稼働時間:	8760 hours

[🔧 動作条件を調整します](#)

詳細

ファイル名	Default_0052.as2
#	52
タイプ	LeakQ™
フォルダー名	Default
日時	2024/3/22 14:01:27
距離	0.2 m
dB レベル測定値	90.2
リークの種類	クイック接続
LeakQ™	5.9
システム圧力 bar	5
推定リーク率	25.2 l/min
推定 kWh	2334.8 kWh
推定コスト	51366 円/年
推定 CO2 排出量	866.5 kg/年
アセット名	
アセット ID	
アセットタイプ	未決定
検査ステータス	未決定
必要なアクション	未決定
低	未決定



適用される動作条件 (イメージャから):

ガス料金:	0 円
電気料金:	22 円
固有電力:	1.0594 l/min
年間稼働時間:	8760 hours

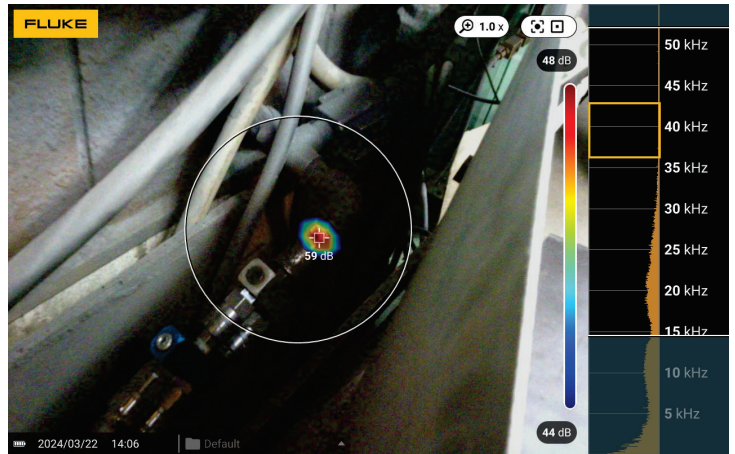
[🔧 動作条件を調整します](#)

アクションノート

メモ

詳細

ファイル名	Default_0053.as2
#	53
タイプ	LeakQ™
フォルダー名	Default
日時	2024/3/22 14:06:24
距離	0.4 m
dB レベル測定値	55.7
リークの種類	ねじ付きカップリング
LeakQ™	1.4
システム圧力 bar	5
推定リーク率	0.9 l/min
推定 kWh	83.5 kWh
推定コスト	1837 円/年
推定 CO2 排出量	31 kg/年
アセット名	
アセット ID	
アセットタイプ	未決定
検査ステータス	未決定
必要なアクション	未決定
低	未決定



適用される動作条件 (イメージャから):

ガス料金:	0 円
電気料金:	22 円
固有電力:	1.0594 l/min
年間稼働時間:	8760 hours

[調整アイコン 動作条件を調整します](#)

アクションノート

メモ